



# BLICKPUNKT WOLFENBÜTTEL \*

AUSGABE 6 | APRIL 2012

AKTUELLES UND INTERESSANTES AUS DEM KONZERN STADT

WWW.WOLFENBUETTEL.DE

## AUS DEM INHALT

### ENERGIE FÜR DIE REGION

**WF-regio Strom & WF-regio Gas:**  
Der Ausstieg aus der Atomenergie, die Nutzung von immer mehr regenerativen Energiequellen und viele andere Aspekte spielen eine tragende Rolle bei der zukünftigen Gestaltung der Stromversorgung der Haushalte in Deutschland.

Seite 2

### WOLFENBÜTTEL ERSTRAHLT IN NEUEM LICHT

Die neue LED-Straßenbeleuchtung spart viel Strom. Davon profitieren die Einwohner Wolfenbüttels genauso wie das Klima.

Seite 3

### PHOTOVOLTAIK – SAUBERE ENERGIE VON DEN DÄCHERN

**Stadtwerke Wolfenbüttel engagieren sich aktiv für Umweltschutz:**

Sonnenergie ist rentabel, umweltgerecht und zukunftssicher.

Seite 3

### NEUER SCHWIMMSPASS FÜR WOLFENBÜTTEL

**Allwetter- und Freibad Okeraue:**  
Die neue Badelandschaft Okeraue bietet Schwimm- und Freibad, eine Sauna und sogar einen Wohnmobilstellplatz. Im Frühjahr 2014 wird das neue Bad eröffnet.

Seite 4

## Wir leben Energie – für Wolfenbüttel

Liebe Leserinnen und Leser,

mit dieser Ausgabe des Blickpunktes stellen wir Ihnen die neue Stadtwerke-Kampagne „Wir leben Energie“ vor. Mit der Kampagne wollen wir die Stadtwerke als regionaler Energiedienstleister stärker ins öffentliche Licht rücken: Als Stadtwerke sind wir direkt vor Ort in Wolfenbüttel präsent. Wir sorgen dafür, dass Unternehmen wie Haushalte sicher und zuverlässig mit Energie versorgt sind – jederzeit rund um die Uhr. Unsere Versorgungsleistung schafft Lebensqualität für alle Bürgerinnen und Bürger der Stadt, ganz gleich ob es um Strom, Erdgas, Wasser, Wärme oder eine moderne Straßenbeleuchtung geht.

### Maßgeschneiderte Produktpalette

Stadtwerke-Service hört nicht bei Strom, Erdgas und Wasser auf: Unsere Infrastruktur bildet die Voraussetzung für eine funktionierende hiesige Wirtschaft wie für den Lebensstandard des Einzelnen. Für Neubauten liefern wir Hausanschlüsse und beraten in Energiefragen rund um Hausbau und Modernisierung. Natürlich kommen bei uns die Erneuerbaren Energien nicht zu kurz: Mit Energieberatung, Förderprogrammen, schlüsselfertigen Photovoltaik-Anlagen und modernen LED-Straßenleuchten leisten wir unseren Beitrag zum Klimaschutz. Darüber hinaus investieren wir in zukunftsweisende Projekte, beispielsweise mit eigenen Photovoltaik-Anlagen oder Strom aus Wasserkraft.

### Kundennähe

Unsere Kunden schöpfen aus einer breiten Produktpalette, die wir im persönlichen Gespräch gerne näher erläutern. Für uns zählt Nähe im Di-



alog: Als Energiedienstleister vor Ort legen wir Wert auf schnelle Reaktionszeiten und eine fundierte fachliche Beratung. Dabei ist nichts so wichtig, wie das Gespräch. Innerhalb der Geschäftszeiten sind unsere Ansprechpartner direkt in unserem hausinternen Kundencenter erreichbar. Und natürlich bieten wir unseren Kunden auch den Online-Service über das Internet an.

### Qualität

Strom, Erdgas, Wasser und Wärme sind aus dem heutigen Leben nicht mehr wegzudenken. Vielleicht sind unsere Produkte auf den ersten Blick eine Selbstverständlichkeit und ohne äußerliche Unterscheidungsmerkmale. Die Stadtwerke lie-

fern ihren Kunden Trinkwasser in Lebensmittelqualität, Erdgas zum umweltschonenden und effizienten Kochen, Heizen und Strom, der aus reiner Wasserkraft erzeugt wurde. Unsere Produkte werden zuverlässig und sicher geliefert und bieten unseren Kunden dauerhaft ein gutes Preis-Leistungs-Verhältnis.

### Engagement und Wertschöpfung

Wir sind seit vielen Jahren tief mit der Stadt Wolfenbüttel verwurzelt. Wir führen unser Unternehmen unter dem Dach der Stadt Wolfenbüttel und fühlen uns den Zielen der Stadt verbunden. Unsere Mitarbeiter/innen leben in der Stadt und der Region. Wir bilden junge Menschen aus und ermöglichen ihnen dadurch den Schritt ins Berufsleben. Wir sind in Wolfenbüttel zu Hause und engagieren uns gerne für kulturelle, sportliche und soziale Projekte in der Stadt. Auch die Wertschöpfung der Stadtwerke kommt zum großen Teil der Stadt und der Region zugute. Neben abzuführenden Steuern und Abgaben des Unternehmens werden die Aufträge der Stadtwerke vorrangig vor Ort vergeben. Und natürlich nehmen unsere hier lebenden Mitarbeiter/innen am Wirtschaftskreislauf der Stadt und der Region teil.

Wir leben Energie – für Wolfenbüttel.

Ihr Frank Lübben  
Geschäftsführer der Stadtwerke Wolfenbüttel

# Wir leben Energie.



STADTWERKE WOLFENBÜTTEL

www.stadtwerke-wf.de





## WF-REGIO STROM &amp; WF-REGIO GAS

## Energie für die Region

Die Energiewende ist derzeit das bestimmende Thema in den Medien, wenn es um die zukünftige Stromversorgung in Deutschland geht. Der Ausstieg aus der Atomenergie, die Nutzung von immer mehr regenerativen Energiequellen und viele andere Aspekte spielen eine tragende Rolle bei der zukünftigen Gestaltung der Stromversorgung der Haushalte in Deutschland.

Die Stadtwerke Wolfenbüttel beliefern ihre Kunden schon seit dem 1. Januar 2010 mit Strom, der aus reiner Wasserkraft erzeugt wurde. Die Umstellung erfolgte ohne einen Preisaufschlag für die Kunden. Mit dieser Entscheidung für Wolfenbüttel werden jährlich Emissionen von ca. 36.000 Tonnen CO<sub>2</sub> sowie ca. 90 kg radioaktiver Abfall vermieden. Auch in Zukunft bleibt es ein erklärtes Ziel der Stadtwerke, das ökologische Engagement für jeden Einzelnen bezahlbar zu machen.

Nicht nur in Wolfenbüttel selbst, sondern auch außerhalb der Stadtgrenzen stieg die Nachfrage nach Strom aus reiner Wasserkraft mit erstklassigem Service zu günstigen Preisen. Für die Stadtwerke ein Grund mehr, sich auch im Umland dem Wettbewerb zu stellen. Mit unserem Produkt WF-regio Strom konnten wir bereits viele Kunden gewinnen. „Wir merken, dass die Kunden die regionale Nähe sehr schätzen. Wir sind ein Dienstleister zum Anfassen“ beschreibt Frank Kösel, Bereichsleiter Markt, die bisherigen Erfahrungen der Stadtwerke. „Natürlich liefern wir auch Erdgas in die Region. Somit bekommt der Kunde alles aus einer Hand.“



Bereichsleiter Markt Frank Kösel

Für Neukunden und Interessenten bieten die Stadtwerke eine Vielzahl von Möglichkeiten, sich mit Ihrem Versorger in Verbindung zu setzen. Neben Telefon und Internet ist das Kundencenter ein sehr beliebter Anlaufpunkt. An fünf Tagen in der Woche stehen die freundlichen Servicemitarbeiter für Fragen zur Verfügung, beraten kompetent bei der Auswahl des passenden Tarifs und helfen beim Vertragsabschluss. Bernhard Leder, Leiter Kundenservice, liegt die Zufriedenheit seiner Kunden sehr am Herzen. „Wir versuchen alle Fragen zu beantworten und Anliegen sofort zu klären, denn das gute Gefühl des Kunden ist uns wichtig. Und eines können wir immer garantieren: Egal für welches Produkt sich der Kunde auch entscheidet, der Strom ist immer zu 100 % ökologisch erzeugt.“

## In Zukunft

WF-regio Strom  
WF-regio Gas  
Jetzt vorteilhaft wechseln!

Jetzt einfach wechseln  
und sparen!



# Wir leben Energie.



STADTWERKE WOLFENBÜTTEL

## Kundencenter

Telefon 05331-408 114

E-Mail [service@stadtwerke-wf.de](mailto:service@stadtwerke-wf.de)

## Öffnungszeiten

Mo-Do 08:00 - 17:00 Uhr

Fr 08:00 - 13:00 Uhr

[www.stadtwerke-wf.de](http://www.stadtwerke-wf.de)





## In Sachen Klimaschutz erstrahlt Wolfenbüttel in neuem Licht

In Sachen Klimaschutz erstrahlt Wolfenbüttel in neuem Licht: Die neue LED-Straßenbeleuchtung spart viel Strom. Davon profitieren die Einwohner Wolfenbüttels genauso wie das Klima.

Ein großer Teil der bisherigen Straßenbeleuchtung ist inzwischen in die Jahre gekommen und verschlingt unnötig viel Energie. Da sich hier ein beträchtliches Einsparpotenzial verbirgt, treiben wir gemeinsam mit der Stadt Wolfenbüttel den Austausch der veralteten Leuchten im Rahmen eines Förderprogramms zur CO<sub>2</sub>-Einsparung voran.

Allein im Jahr 2012 tauschen wir 2.060 Straßenlaternen gegen moderne LED-Leuchten aus. Mit unserer Hilfe spart die Kommune auf diese Weise enorme Energiekosten und wertet die Stadt

mit zielgerichteter Beleuchtung auf. Bis zum Jahr 2014 sollen dann alle veralteten Leuchten Wolfenbüttels ausgetauscht sein.

Im Rahmen des Förderprogramms zur CO<sub>2</sub>-Einsparung wird zunächst die bestehende Straßenbeleuchtung in Wolfenbüttel auf moderne LED-Technik umgestellt. Wenn sich im praktischen Betrieb herausstellt, dass weitere Leuchten installiert oder Masten erhöht werden müssen, werden diese Maßnahmen anschließend durchgeführt.



## Erstklassiger Service mit Gesicht

Michael Wilke, Service-Mitarbeiter der Stadtwerke Wolfenbüttel

*Herr Wilke, was mögen Sie an Ihrer Arbeit?*

Vor allem den direkten Draht zu unseren Kunden. Im persönlichen Gespräch berät es sich immer noch am besten. Wir möchten es unseren Kunden in allen Angelegenheiten leicht machen. Und das geht häufig besser, wenn man einem festen Ansprechpartner gegenüber sitzt. Natürlich bieten die Stadtwerke auch Telefon-Hotline und Online-Service. Der Clou ist eben, dass Kunden uns auf allen Wegen erreichen, nicht nur im Internet.

*Warum ist Ihnen der persönliche Service so wichtig?*

Wie wichtig das Gespräch ist, merke ich beispielsweise bei älteren Kunden, die nicht im Internet aktiv sind. Oder bei Kunden, die einen komplett auf sie zugeschnittenen Tarif suchen. Ich bin zufrieden, wenn ich mit meiner Arbeit Menschen helfen kann. Denn das entspricht meiner Vorstellung von echter Kundennähe.



## Kurz mit dem Rad zur Beratung

Borzena Laue, Neukundin der Stadtwerke Wolfenbüttel

*Frau Laue, Sie haben den Kundenservice der Stadtwerke in Anspruch genommen, was hat Sie hergeführt?*

Ich wolltemich persönlich beraten lassen, denn ich habe einen neuen Stromanschluss und es fiel mir schwer, meinen Verbrauch einzuschätzen. Damit bei der Jahresabrechnung alles passt, haben wir heute die Abschläge genauer angeglichen – und da ist ein persönliches Gespräch immer besser. Ich mag die kurzen Wege.

*Waren Sie mit der Beratung zufrieden?*

Ja. Die jetzige Regelung gefällt mir gut. Es war mir wichtig, einen persönlichen Ansprechpartner zu haben. Probleme gibt es im Leben genug, da ist man froh, an einen Menschen zu geraten, der einem bei den Kleinigkeiten des Alltags weiterhilft. Mit den Stadtwerken bin ich sehr zufrieden, das sage ich auch meinen Freunden.



## Neue Zeiten – neue Energie

Nach Ostern können Sie sich Zeit mitnehmen!



Und zwar, wenn Sie zu den ersten 200 Besuchern unseres Kundencenters gehören. Wir nehmen uns die Zeit und beraten Sie ausführlich zu allen Energiefragen. Dabei schauen wir sicher nicht auf die Uhr, geben Ihnen aber gern eine mit nach Hause.

Unser Kundencenter finden Sie hier:

Am Wasserwerk 2  
38304 Wolfenbüttel

Öffnungszeiten

Mo - Do 08:00 - 17:00 Uhr  
Fr 08:00 - 13:00 Uhr

## Photovoltaik – saubere Energie von den Dächern der Region

Die Stadtwerke Wolfenbüttel engagieren sich aktiv für den Umweltschutz – zum Beispiel mit Photovoltaik. Wir bieten schlüsselfertige Solaranlagen für die Dächer unserer Stadt.

**Sonnige Lösung aus einer Hand**

Sonnenergie ist rentabel, umweltgerecht und zukunftssicher. Wer darüber nachdenkt, eine Photovoltaik-Anlage zu installieren, für den ist der Rat vom Experten unerlässlich. Wir sind unseren Kunden hier ein erfahrener Partner: Von der Planung bis zur Montage liefern wir alles aus einer Hand. Der schlüsselfertige Service vom Fachmann garantiert hohe Qualität zu günstigen Preisen.

**Siegeszug sauberer Sonnenenergie**

Unsere Kunden profitieren von unserem Erfahrungsschatz: Auf fünf öffentlichen Gebäuden der Stadt betreiben wir eigene Anlagen. Damit versorgen wir rund 100 Haushalte. Inzwischen speisen wir zudem den Strom von 340 Dächern Wolfenbüttels in unser Netz ein. Bei einer staatlich garantierten Vergütung für den erzeugten Strom und einer geeigneten Dachfläche lohnt sich die Investition – auch für kommende Generationen.



## IMPRESSUM

**Redaktion:** Frank Lübben, Matthias Tramp, Norbert Meisel, Kerstin Hecker

**Bildmaterial:** Stadtwerke Wolfenbüttel; Jenko Sternberg Design GmbH; Fotolia.de; Bildagenturen

**Gestaltung:** Jenko Sternberg Design GmbH, Norman Groß

**Druck:** Druckhaus Oppermann, Rodenberg

**Vertrieb:** Vollbeilage im Schaufenster Wolfenbüttel

**E-Mail:** k.hecker@stadtwerke-wf.de



## ALLWETTER- UND FREIBAD OKERAUE

# Neuer Schwimmspaß für Wolfenbüttel

Gemeinsam mit den Stadtbetrieben Wolfenbüttel bringen wir mehr Badespaß nach Wolfenbüttel: Die neue Badelandschaft Okeraue bietet Schwimm- und Freibad, eine Sauna und sogar einen Wohnmobilstellplatz. Im Frühjahr 2014 wird das neue Bad eröffnet.

Die Stadt Wolfenbüttel wird das Allwetter- und Freibad Okeraue komplett neu errichten. Hiermit stellen wir uns gegen den andernorts erkennbaren Trend zur Schließung solcher wichtigen öffentlichen Einrichtungen. Der geplante Neubau eröffnet vielfältige Möglichkeiten zu einem wesentlich verbesserten Schwimm- und Freizeitangebot. Damit ändern wir die heute nicht mehr zeitgemäße Hallenbadsituation zugunsten eines modernen Allwetter- und Freibades.

## Vier mal größere Wasserfläche

Stehen heute außerhalb der Freibadsaison lediglich 440 Quadratmeter Wasserfläche zur Verfügung, werden es künftig über 920 Quadratmeter im Allwetterbad sein. Zur Sommersaison erhöht sich das Angebot für Badegäste auf über 1.600 Quadratmeter Wasserfläche. Im Sommer standen bisher sechs Bahnen für Sportschwimmer zur Verfügung, in Zukunft werden es 14 Bahnen sein.

## Ganzjährig vielfältige Sportmöglichkeiten

Im neuen Allwetterbad gibt es eine Sportschwimmhalle, einen Multifunktionsbereich mit Hubboden für diverse Aqua-Sportarten, einen Freizeit- und Erlebnisbeckenbereich mit Großrutsche - auch mit Reifen nutzbar - sowie ein



Im Vordergrund die Sportschwimmhalle mit der Riesenrutsche, daran schließt sich der Freizeitbereich an. Im hinteren Gebäudeteil der Saunabereich mit großem Saunagarten.

ausfahrbares Dach über dem Freizeitbereich (reagiert in Zukunft direkt auf unsere norddeutschen Witterungsbedingungen). Ein Ganzjahresaußenbecken erweitert das Angebot auch in der kälteren Jahreszeit.

## Freibad mit herrlichen Außenanlagen an der Oker

Das Schwimmbad Okeraue ist ohne Freibad nicht denkbar. Es gibt ergänzend zum Allwetterbad einen neuen Sportschwimmerbereich und ein Springerbecken mit 5-Meter-Plattform, 3-Meter- und 1-Meter-Sprungbrett. Die Entscheidung, das neue Bad am heutigen Standort zu erhalten, ermöglicht auch weiterhin eine

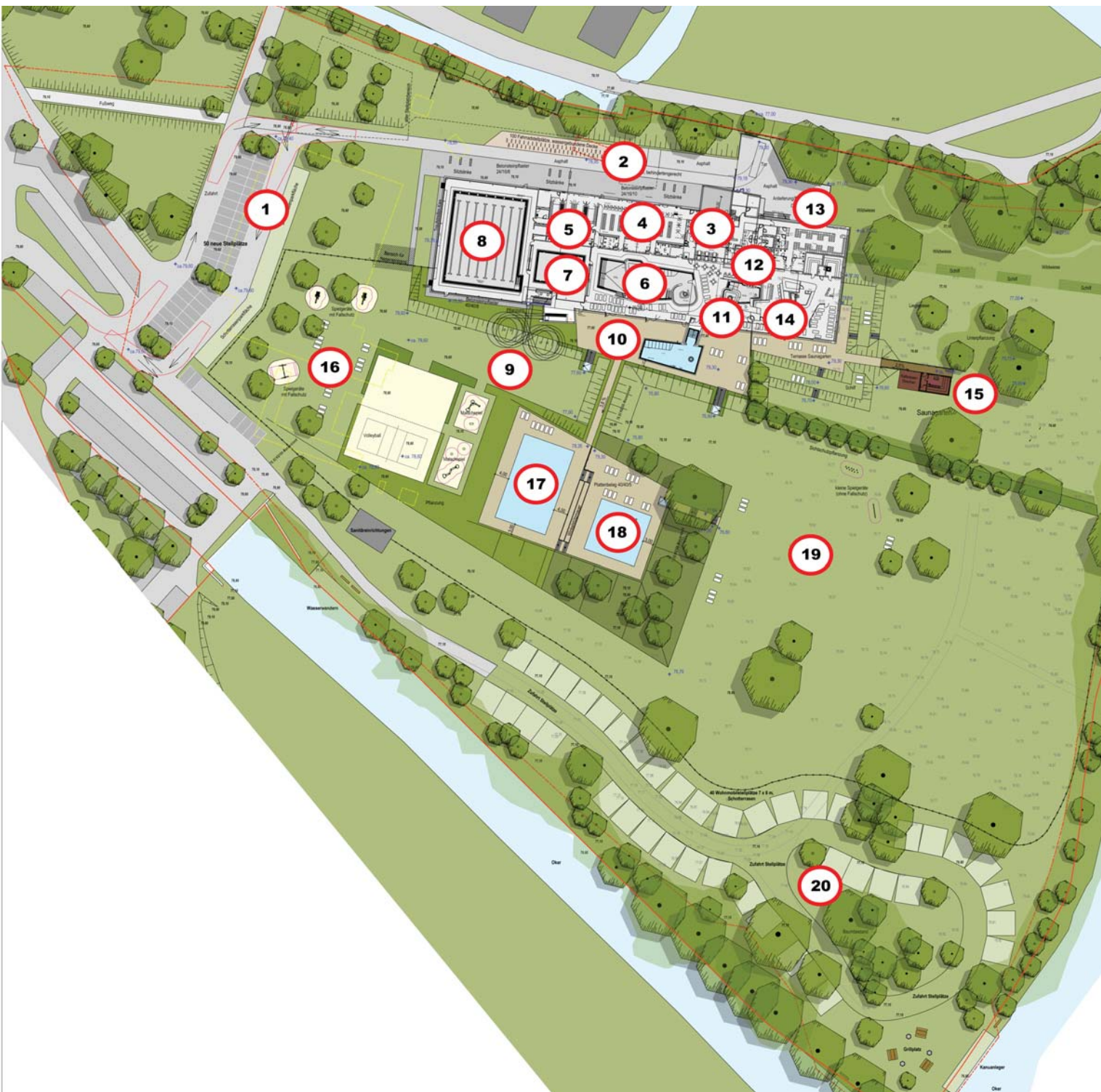
Nutzung der herrlichen, von der Oker umrahmten, Außenanlagen. Die Freianlagen statten wir mit verschiedenen Aktivitätsbereichen aus, beispielsweise mit Sonnterrassen, einem Beachvolleyballfeld, Spiel- und Sportfeldern und einem Matschspielplatz.

## Ausgedehnte Saunalandschaft

Das heute schon gut angenommene Sauna-Angebot verbessert sich künftig ebenfalls. Wir planen eine Saunalandschaft mit Finnsauna, Niedertemperatursauna, Dampfbad, Kaltwasserbereich, Relaxzone mit Kamin, Ruhe- und Schlafbereichen. Ein mit über 6.000 Quadratmetern sehr großzügiger und bis an das Okerufer

geführter Saunagarten wird ein interessantes Außensauna-Angebot und verschiedene Erholungsbereiche bieten. Südlich des Freibadbereiches, direkt an der Oker, legen wir einen Wohnmobilstellplatz mit 40 Stellplätzen an. Dieser herrlich gelegene Platz gibt der steigenden Zahl von Wohnmobiltouristen einen zusätzlichen Anreiz, unsere attraktive Stadt zu besuchen.

Die Baukosten des Projektes sind einschließlich Wohnmobilstellplatz mit 18,5 Millionen Euro veranschlagt. Das neue Allwetter- und Freibad Okeraue soll im Frühjahr 2014 eröffnet werden. Das heutige Hallenbad und die Sauna bleiben - wenn auch mit Einschränkungen - solange geöffnet, wie der Baufortschritt es ermöglicht.



1. Parkplatzbereich
2. Fahrrad- und Behindertenstellplätze
3. Eingangsbereich mit Kasse und Gastronomie
4. Umkleiden
5. Sammelumkleiden
6. Freizeitbecken mit Strömungskanal, Wassergrotte, Sprudelliegen und Kletterattraktion unter verfahrbarem Dach
7. Multifunktionsbecken mit Hubboden
8. Sportbecken-8 Bahnen, 25 m
9. Reifenrutsche
10. Ganzjahresaußenbecken auf Sonnterrasse
11. Kinderplanschbecken
12. Zentrale Gastronomie für Foyer, Freizeitbereich und Sauna
13. Saunäumkleiden
14. Saunalandschaft mit Finnsauna, Niedertemperatursauna, Dampfbad, Kaltwasserbereich, Relaxzone mit Kamin, Ruhe- und Schlafbereichen
15. Außensauna mit großzügigem Saunagarten
16. Spiel- und Sportbereich, unter anderem mit Beachvolleyballfeld, Matschspielplatz
17. Freibad-Schwimmerbecken-6 Bahnen, 25 m
18. Freibad-Springerbecken mit 5-m-Plattform, 3-m- und 1-m-Sprungbrett
19. Liegewiese
20. Wohnmobilstellplatz für ca. 40 Wohnmobile