



WOLFENBÜTTELS KLIMA...
...gestaltet die Wärmewende

Öffentliche
Informationsveranstaltung zur
Kommunalen Wärmeplanung

Mittwoch, 29.04.26 | 18 Uhr

Theodor-Heuss-Gymnasium |
Aula



Kommunale Wärmeplanung der Stadt Wolfenbüttel

Öffentliche
Informationsveranstaltung
29.04.2026

1. **Grußwort**
2. Vorstellung des Wärmeplans
3. Kurz-Beitrag Stadtwerke Wolfenbüttel
4. Moderierte Expertenrunde
5. Zeit für Ihre Fragen
6. Abschluss

Begrüßung durch Stadtbaurat Klaus Benschmidt

Öffentliche Informationsveranstaltung
zur Kommunalen Wärmeplanung, 29.04.2026

1. Begrüßung



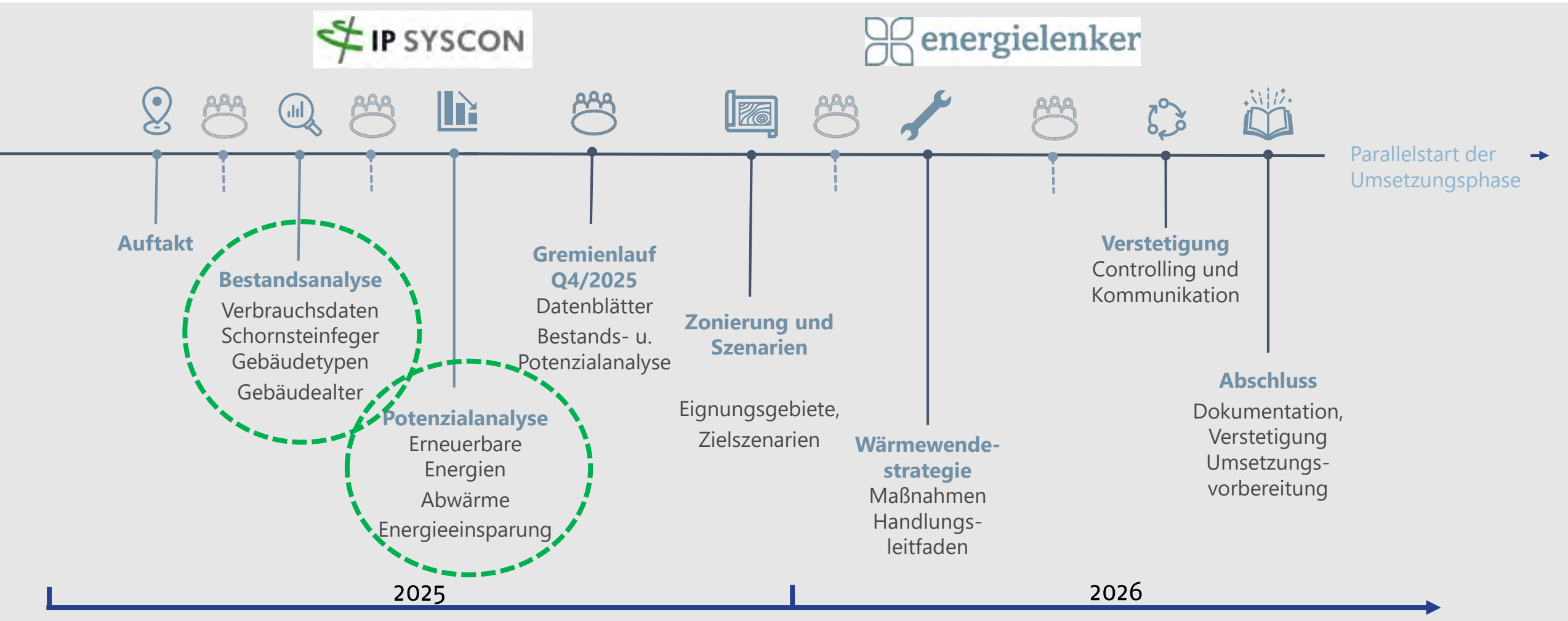
Quelle: Stadt Wolfenbüttel

1. Grußwort
2. Vorstellung des Wärmeplans
3. Kurz-Beitrag Stadtwerke Wolfenbüttel
4. Moderierte Expertenrunde
5. Zeit für Ihre Fragen
6. Abschluss

1. Grußwort
2. Vorstellung des Wärmeplans
 1. Ausgangslage – Bestand – Potenzial
 2. Gebiete – Szenarien – Eignung
 3. Einordnung – Ergebnisse – Maßnahmen
3. Kurz-Beitrag Stadtwerke Wolfenbüttel
4. Moderierte Expertenrunde
5. Zeit für Ihre Fragen
6. Abschluss

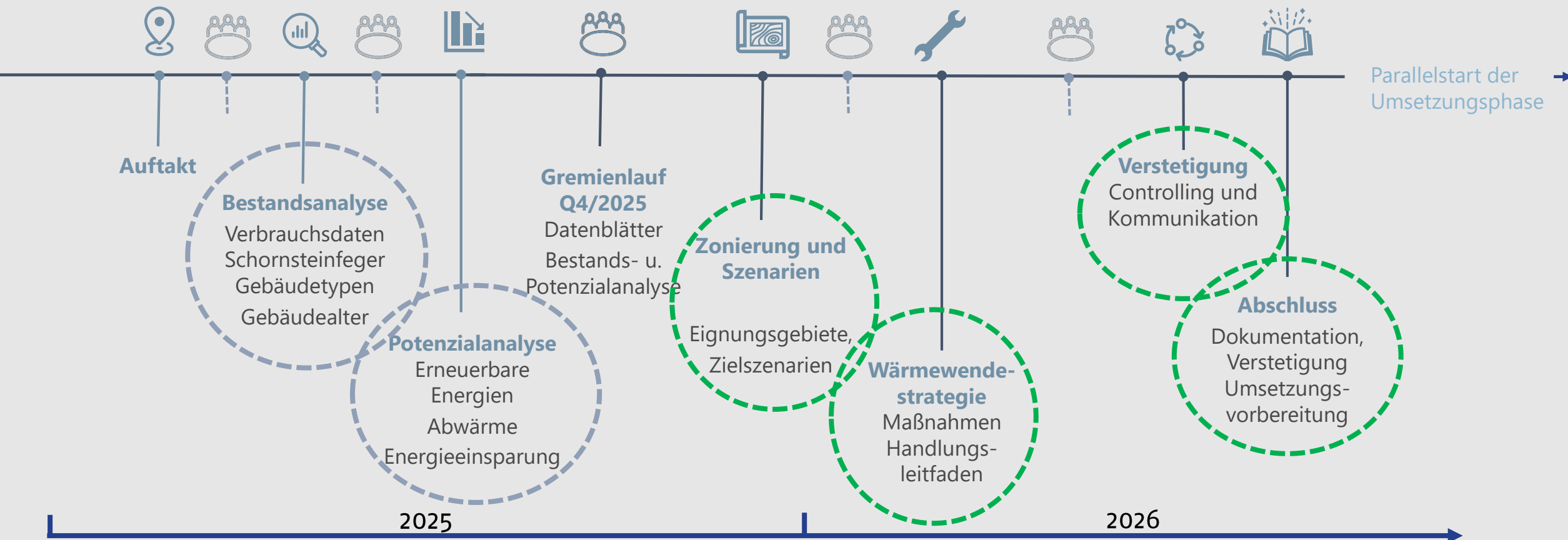
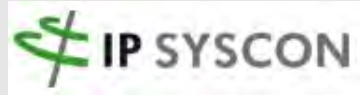
3. Vorstellung des Wärmeplans

Planungsbüro IP SYSCON

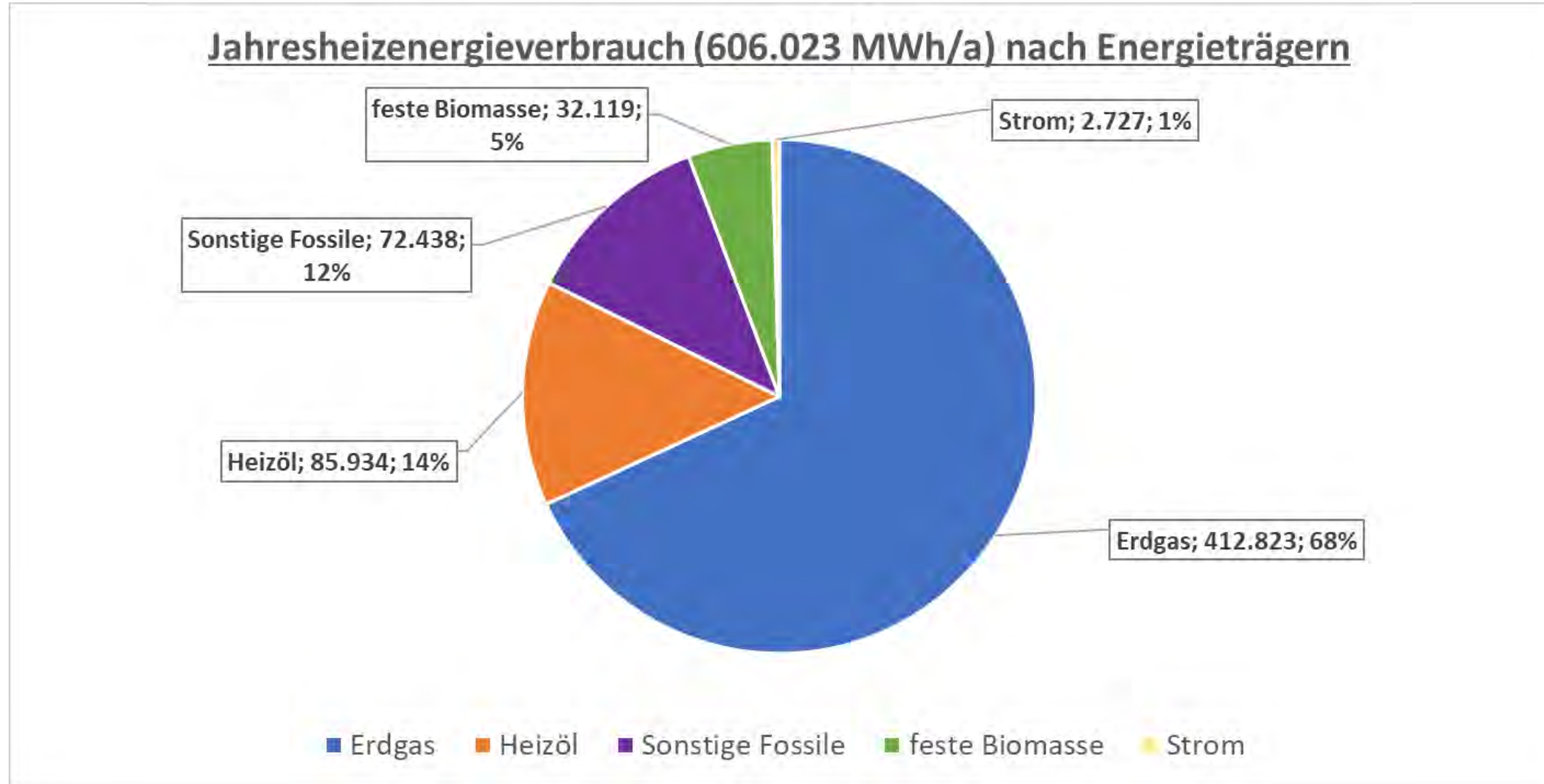


3. Vorstellung des Wärmeplans

Planungsbüro energielenker

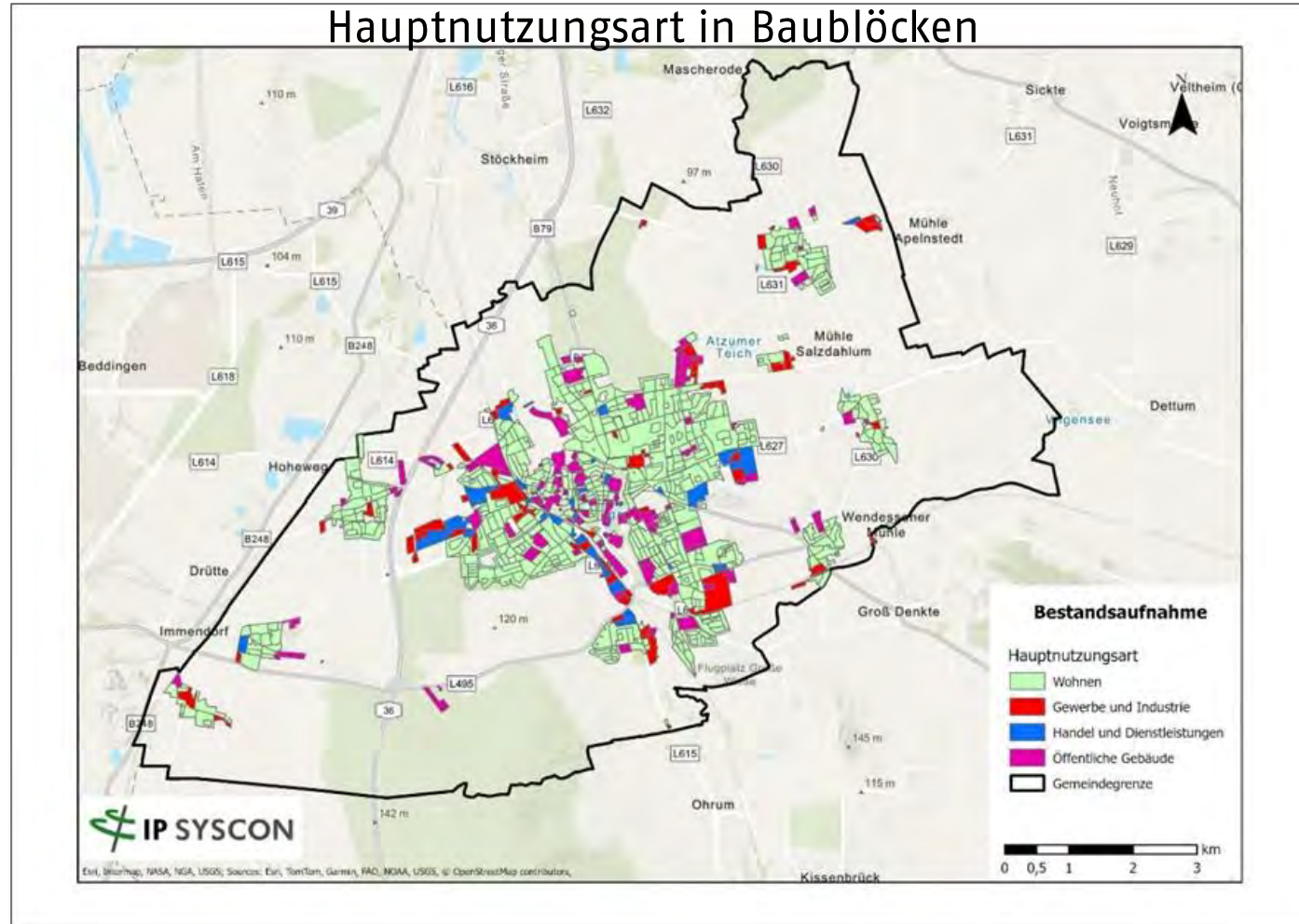


3. Vorstellung des Wärmeplans Kurzer Rückblick – Bestandsanalyse



Quelle: Stadt Wolfenbüttel

3. Vorstellung des Wärmeplans Kurzer Rückblick – Bestandsanalyse



3. Vorstellung des Wärmeplans

Kurzer Rückblick – Potenzialanalyse

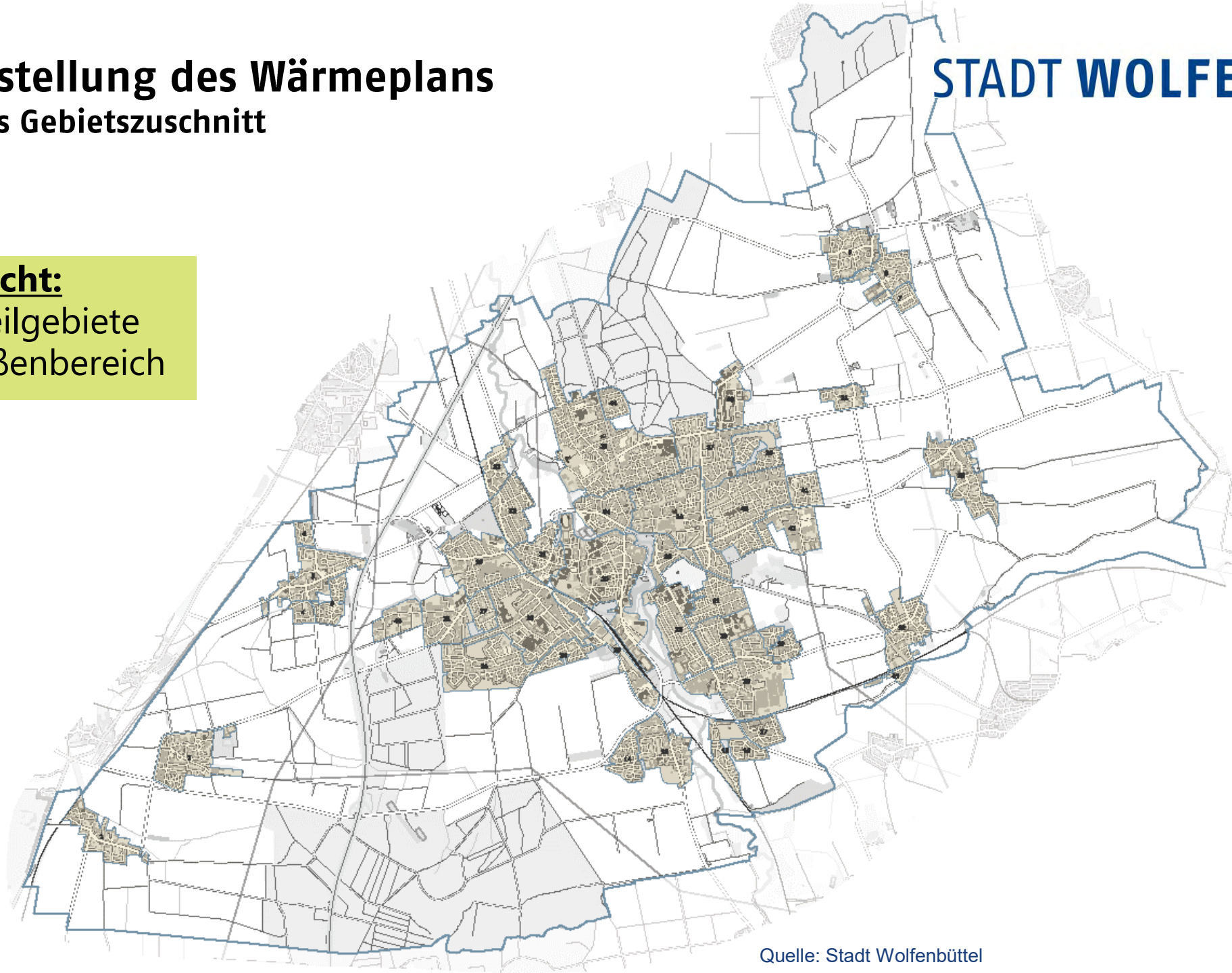


Quelle: Stadt Wolfenbüttel; Piktogramme von freepik.com

3. Vorstellung des Wärmeplans Ergebnis Gebietszuschnitt

Übersicht:

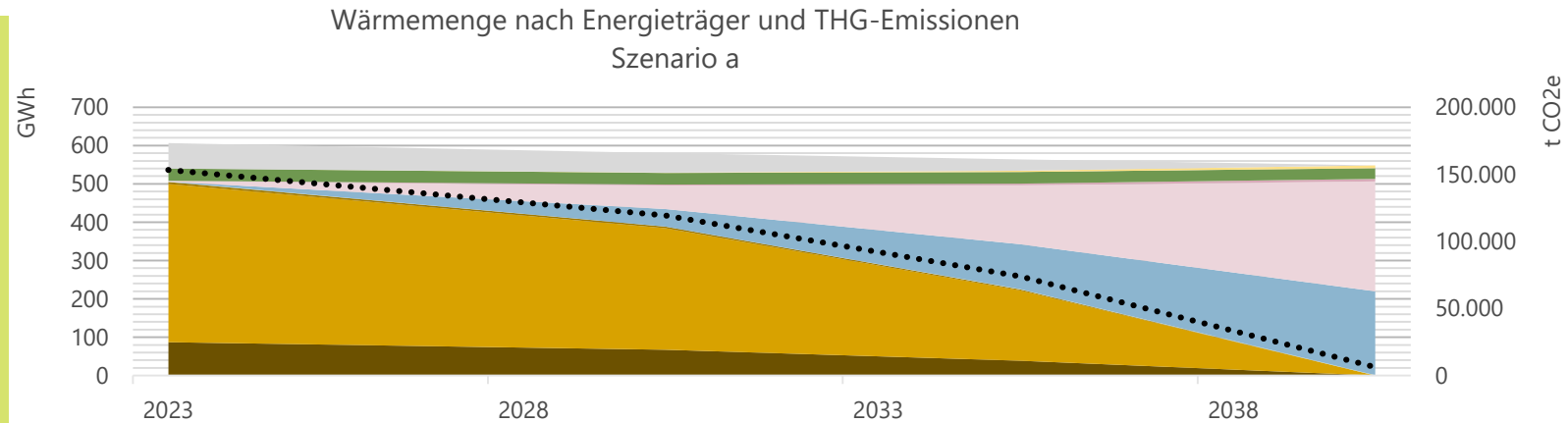
- 46 Teilgebiete
- 1 Außenbereich



3. Vorstellung des Wärmeplans

Zielszenarien – Gesamtszenario a

- Übersicht:**
- Höherer Fokus zentrale Versorgung
 - Wärmenetzen und Wärmepumpen

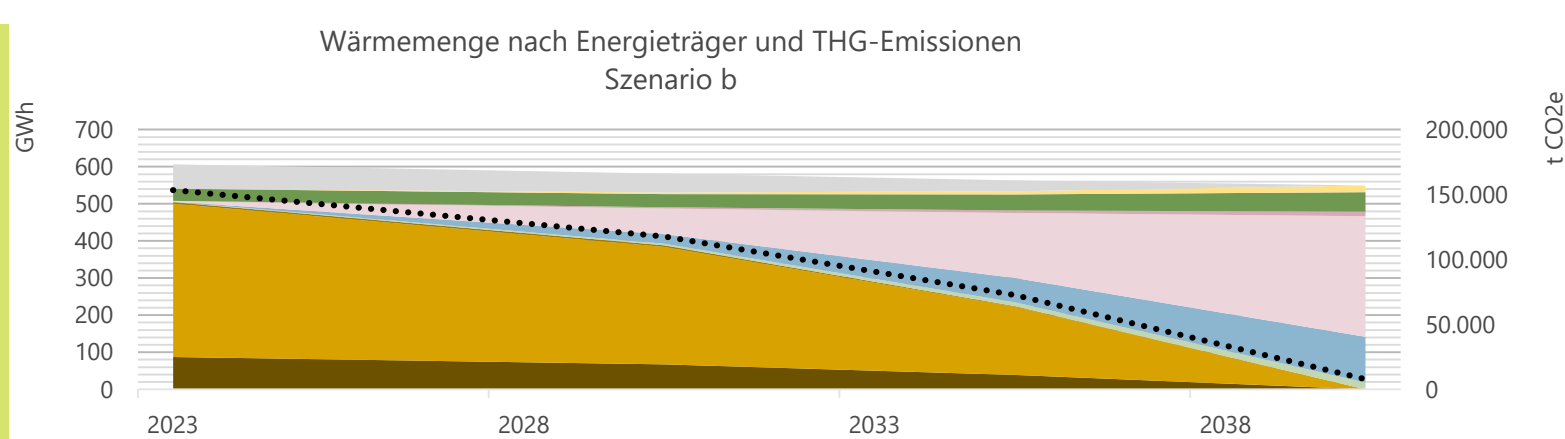


	2023	2030	2035	2040
— Sonstige	66	51	29	-
— Solarthermie	-	1	4	7
— Holz	32	31	30	28
— Heizstrom	1	2	4	7
— Wärmepumpe	1	61	154	287
— Wärmenetz	-	46	117	219
— Wasserstoff	-	-	-	-
— Biomethan	1	1	1	1
— Flüssiggas	5	4	2	-
— Erdgas	413	317	184	-
— Heizöl	86	66	38	-
— Kohle	1	1	1	-
GESAMT	606	581	564	549
..... THG-Emissionen [t CO2]	153.296	119.302	73.911	6.157

3. Vorstellung des Wärmeplans

Zielszenarien – Gesamtszenario b

- Übersicht:**
- Höherer Fokus dezentrale Versorgung
 - Wärmepumpen und Biomasse

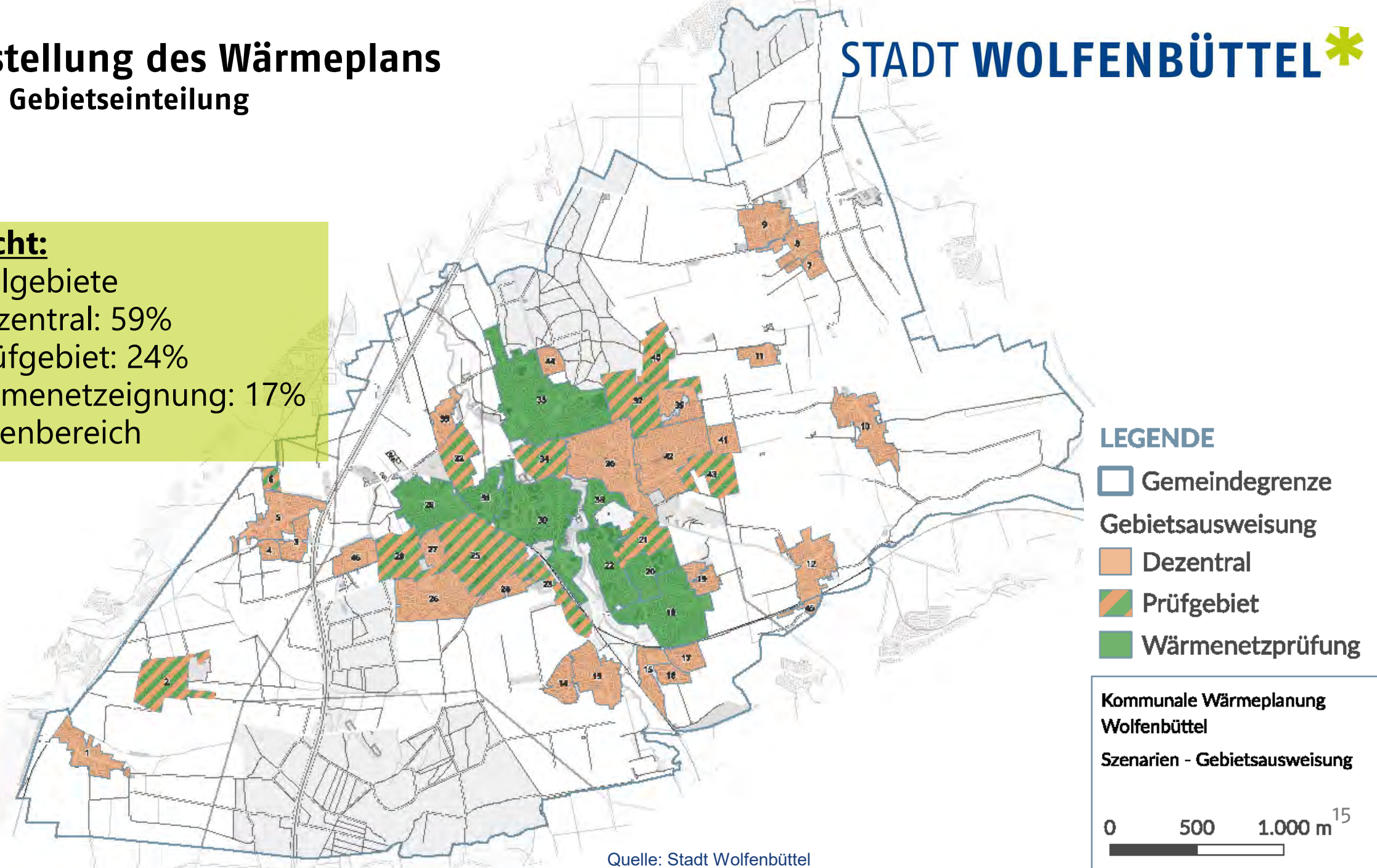


	2023	2030	2035	2040
— Sonstige	66	51	29	-
— Solarthermie	-	4	9	18
— Holz	32	36	43	53
— Heizstrom	1	4	7	12
— Wärmepumpe	1	69	175	325
— Wärmenetz	-	25	66	123
— Wasserstoff	-	-	-	-
— Biomethan	1	4	10	18
— Flüssiggas	5	4	2	-
— Erdgas	413	317	184	-
— Heizöl	86	66	38	-
— Kohle	1	1	1	-
GESAMT	606	581	564	549
••••• THG-Emissionen [t CO2]	153.296	117.742	72.707	7.905

3. Vorstellung des Wärmeplans Ergebnis Gebietseinteilung

Übersicht:

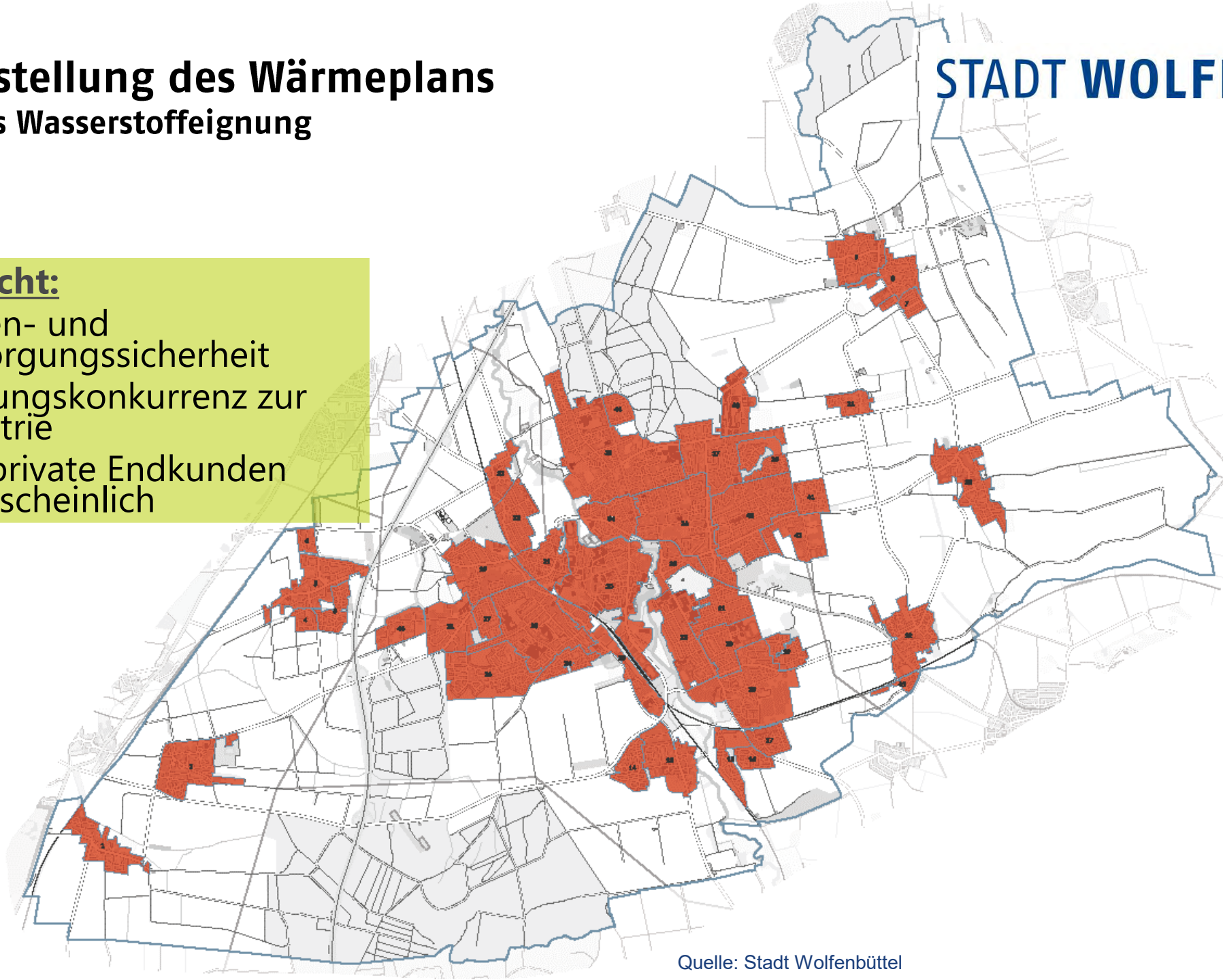
- 46 Teilgebiete
- 27 dezentral: 59%
- 11 Prüfgebiet: 24%
- 8 Wärmenetzeignung: 17%
- 1 Außenbereich



3. Vorstellung des Wärmeplans Ergebnis Wasserstoffeignung

Übersicht:

- Kosten- und Versorgungssicherheit
 - Nutzungskonkurrenz zur Industrie
- Für private Endkunden unwahrscheinlich



LEGENDE

 Gemeindegrenze

Eignung Wasserstoffversorgung

 Sehr wahrscheinlich geeignet

 Wahrscheinlich geeignet

 Wahrscheinlich ungeeignet

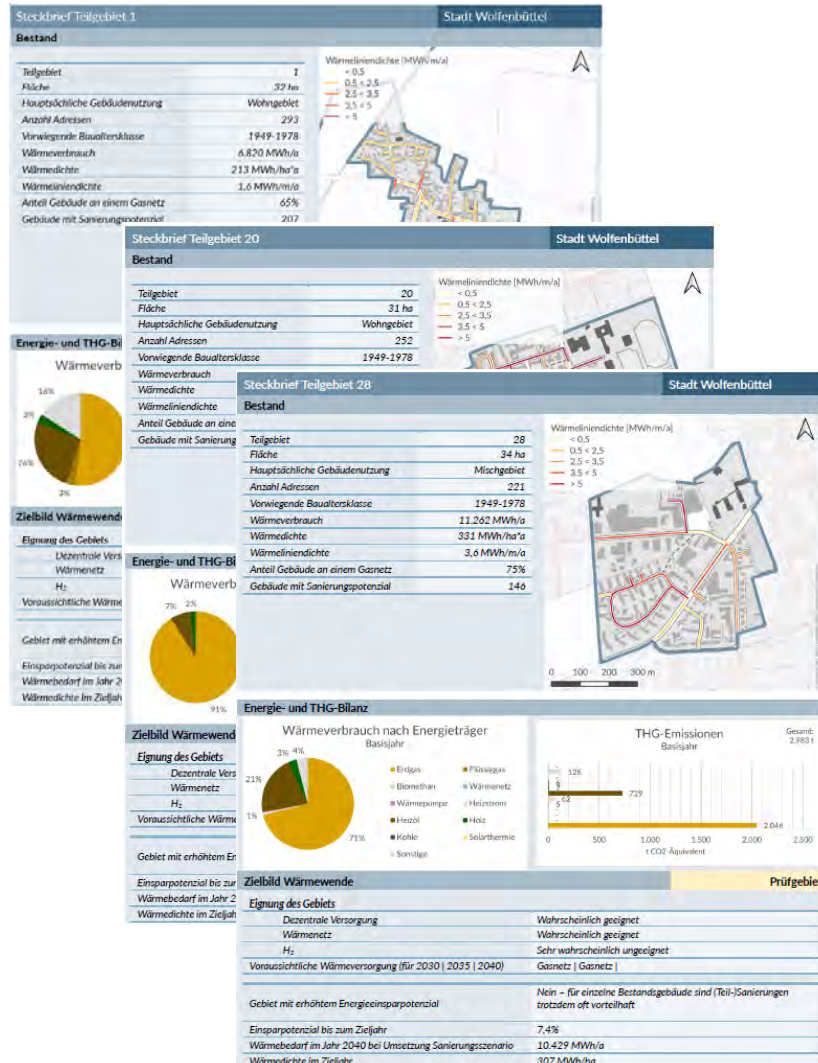
 Sehr wahrscheinlich ungeeignet

Kommunale Wärmeplanung
Wolfenbüttel

Szenarien - Eignung
Wasserstoffversorgung

0 500 1.000 m 

3. Vorstellung des Wärmeplans Teilgebietssteckbriefe



3. Vorstellung des Wärmeplans

Was ist die KWP also?

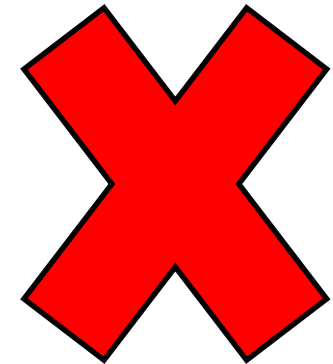


Quelle: Stadt Wolfenbüttel

3. Vorstellung des Wärmeplans

Was ist die KWP nicht?

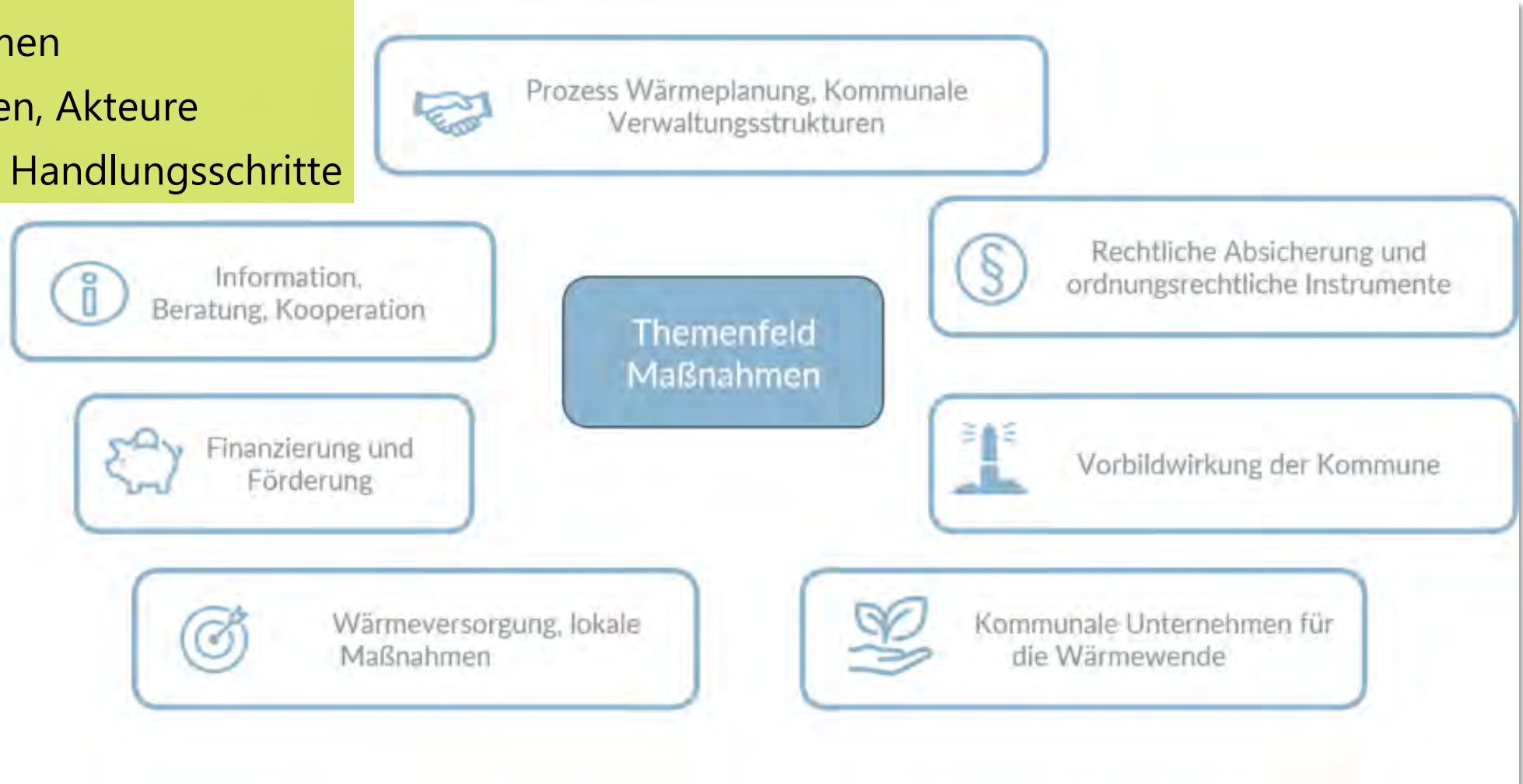
- Keine gebäudescharfe Detailplanung
- Kein Anspruch auf die Umsetzung der dargestellten Energieversorgungsmöglichkeiten
- Keine direkte Investitionspflicht
- Keine Ausschlusswirkung bestimmter Investitionen



3. Vorstellung des Wärmeplans Umzugsstrategie – Maßnahmen

Übersicht:

- 35 Maßnahmen
- Zeiten, Kosten, Akteure
- Auswirkung, Handlungsschritte



3. Vorstellung des Wärmeplans Umsetzungsstrategie – Maßnahmen

8 Top-Maßnahmen:

- Gesamtstädtischer Ansatz

Informationsarbeit
und
Beratungsangebote
zum
Heizungstausch

Zusammenarbeit mit
Handwerksinnungen

Management (städtischer)
Flächen u. a. Ausbau
Erneuerbarer Energien

Gemeinsame
Kommunikationsstrategie
der Stadtwerke und Stadt

3. Vorstellung des Wärmeplans Umsetzungsstrategie – Maßnahmen

8 Top-Maßnahmen:

- Ortsbezogener Ansatz

Weitere Prüfung von
Abwärmepotenzialen

Machbarkeitsstudie
Wärmenetz
„Heinrichstadt“

Machbarkeitsstudie
Wärmenetz Quartier
„Theodor-Heuss-
Gymnasium“

Untersuchung rechtlicher
Rahmenbedingungen für
Wärmenetze

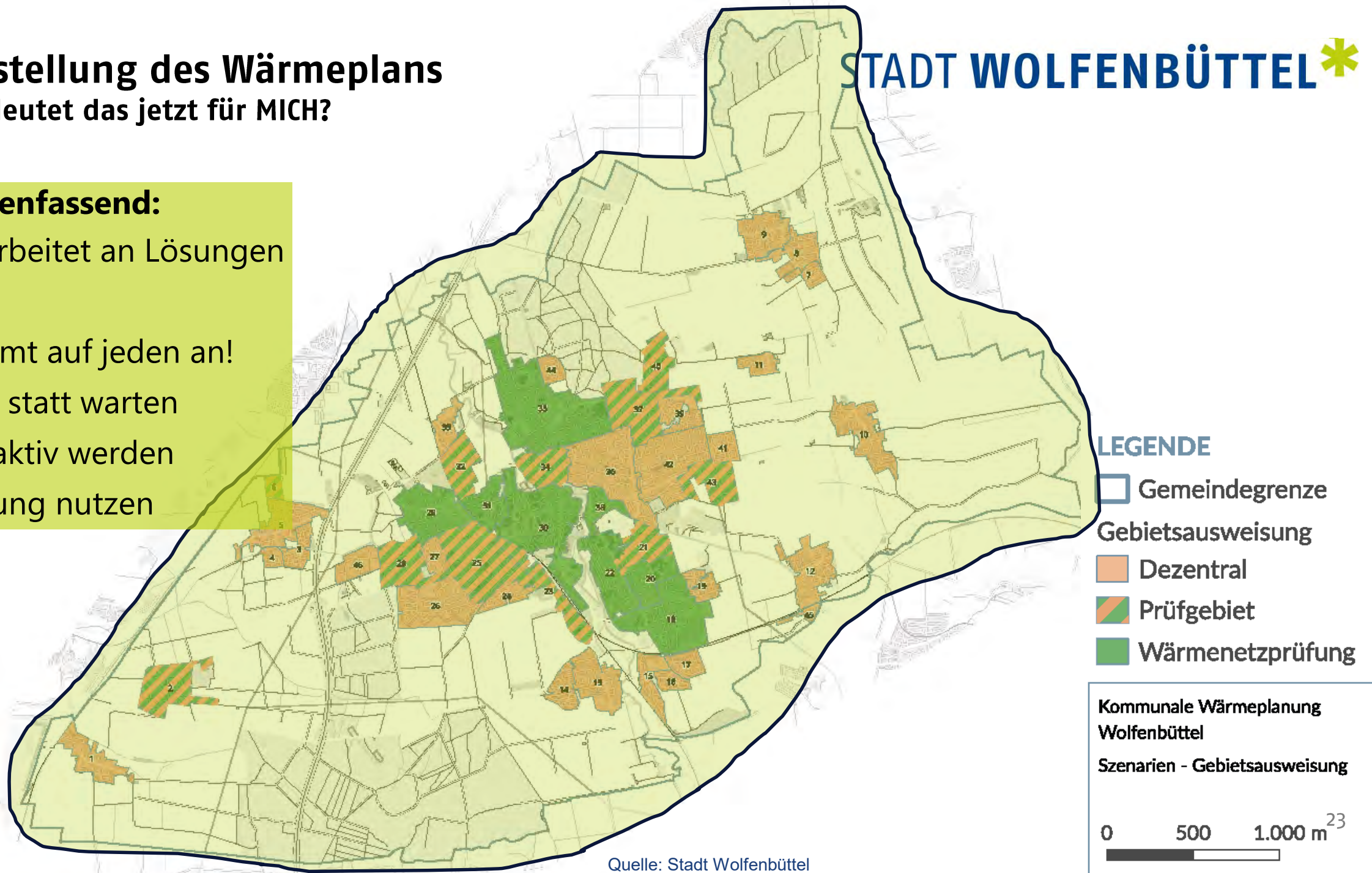
3. Vorstellung des Wärmeplans

Was bedeutet das jetzt für MICH?

Zusammenfassend:

- Stadt arbeitet an Lösungen
- ABER:
- Es kommt auf jeden an!
 - Starten statt warten
 - Selbst aktiv werden
 - Förderung nutzen

STADT WOLFENBÜTTEL *



29.04.2026

Quelle: Stadt Wolfenbüttel

1. Grußwort
2. Vorstellung des Wärmeplans
3. Kurz-Beitrag Stadtwerke Wolfenbüttel
4. Moderierte Expertenrunde
5. Zeit für Ihre Fragen
6. Abschluss



STADTWERKE WOLFENBÜTTEL



Kurz-Beitrag Stadtwerke Wolfenbüttel

29. April 2026



STADTWERKE WOLFENBÜTTEL

Agenda

1. Rechtsrahmen und gesellschaftliche Rahmenbedingungen der Energiebranche
2. Bewertung und Analyse
3. Strategie der Stadtwerke Wolfenbüttel
4. Veränderungsprozesse initiieren



STADTWERKE WOLFENBÜTTEL

1. Rechtsrahmen und gesellschaftliche Rahmenbedingungen

RL2003/55/EG KSG_{EVPG}
StromG VV EnVHV
EEG KraftNAV NDAV > NABEG_{EnSiG StromStG}
EEG KWKG < BEHG EnVKV
EnEfG EnEWG EnEV
GNDEW GEG
WSchV < ARegV StromNEV
RL1996/92/EG GasNEV
EnergieStGN KlimaG
HeizAnIV GasGVV

Top drei der energiewirtschaftlichen Gesetze

Energiewirtschaftsgesetz (EnWG)

Sichere, preisgünstige, verbraucherfreundliche, effiziente, umweltverträgliche und treibhausgasneutrale leitungsgebundene Versorgung

Erneuerbare-Energien-Gesetz (EEG)

Das EEG regelt die bevorzugte Einspeisung von Strom aus erneuerbaren Quellen ins Stromnetz und garantiert deren Erzeugern feste Einspeisevergütungen.

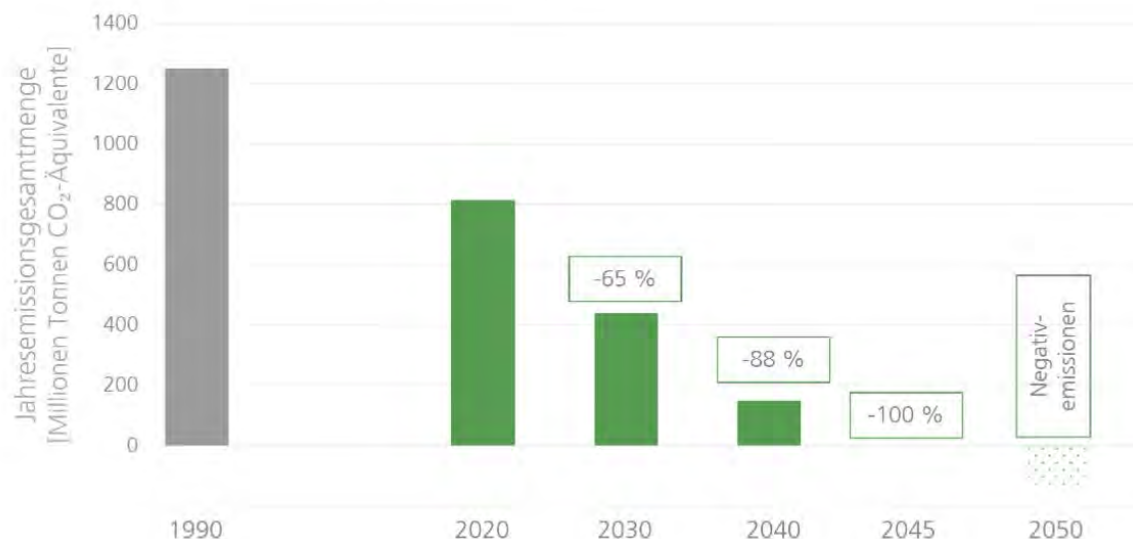
...

➔ Stetig ansteigender Druck auf Unternehmen hinsichtlich der Umsetzungspflicht.



1. Rechtsrahmen und gesellschaftliche Rahmenbedingungen

Pfad für Treibhausgasreduktion nach Bundesklimaschutzgesetz



Top drei der energiewirtschaftlichen Gesetze

Klimaschutzgesetz

Ziel: Umsetzung der Klimakonvention der Vereinten Nationen → Temperaturanstieg auf 1,5 Grad begrenzen.

- Im Jahr 2030 mindestens 65 Prozent THG-Minderung ggü. 1990
- Im Jahr 2040 min. 88 Prozent Treibhausgas (THG)-Minderung ggü. 1990
- Im Jahr 2045 Netto-Treibhausgasneutralität

➡ **Niedersächsisches Klimagesetz (NKlimaG) übertrifft diese ambitionierten Ziele!**



STADTWERKE WOLFENBÜTTEL

1. Rechtsrahmen und gesellschaftliche Rahmenbedingungen



Soziale und wirtschaftliche Herausforderungen

Soziale Herausforderungen

- Akzeptanz → „Ja, aber nicht bei mir!“
- Fachkräftemangel → Demografischer Wandel plus Energiewende
- Bezahlbare Energie → Energiearmut

Wirtschaftliche Herausforderungen

- Infrastruktur und Netze → Umgestaltung und Ausbau der Netzinfrastuktur notwendig
- Versorgungssicherheit → dezentrale Erzeugung & schwankende Verfügbarkeit
- Wettbewerbsfähigkeit → Nachhaltigkeits- und Compliance Anforderungen

➡ Die Diversität der Akteure und Interessensgruppen ist bei der Umsetzung mit einzubeziehen!

29/30.04.2026



2. Bewertung und Analyse → Sektoren der Energiewende

Wärme



Strom

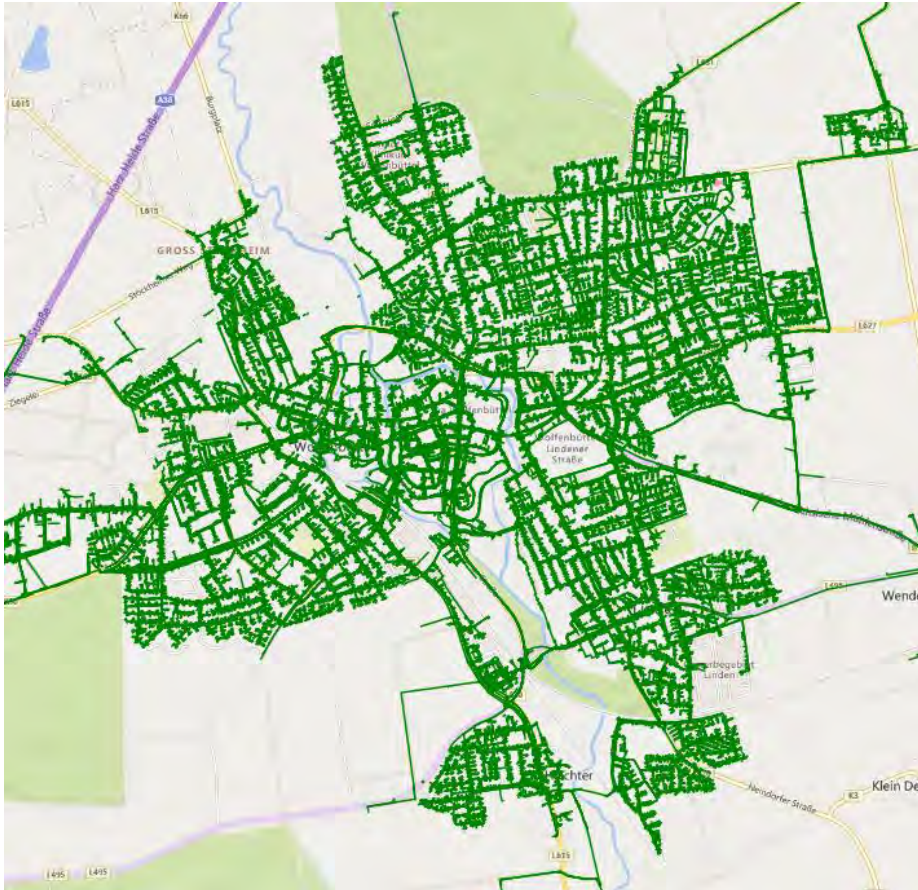


Verkehr





2. Bewertung und Analyse → Netztransformation



- Überführung der GIS-Daten in ein digitales rechenfähiges Netz
- Entwicklung geeigneter Zukunftsszenarien
- Bestimmung der Last
 - Aus gemessenen Werten (Gas- und Stromverbräuche)
 - Aus Hochrechnungen
- Zuordnen der individuellen Lasten zu den Hausanschlüssen
- Topologische Lastflussrechnung über alle Betriebsmittel
- Aus den Netzberechnungen werden die Maßnahmen in den Teilbereichen abgeleitet



3. Strategie der Stadtwerke Wolfenbüttel → Netztransformation

Wandel vom Verteilernetz hin zum Energiesystem von morgen



- Querschnittserhöhung
- Zubau NS-Kabel
- Zubau von Kabelverteiler



- Leistungserhöhung durch Trafotausch
- Neubau Trafostationen



- Querschnittserhöhung
- Zubau MS-Kabel

➤ **Fazit: Verstärkte Bautätigkeit in den kommenden 15 Jahren.**



4. Veränderungsprozesse initiieren → extern



Gewinnung von Dienstleistern

Vertragliche Bindung von Tiefbaukapazitäten:

- In 2023 gestartet mit drei Tiefbauern
- Ende 2023 Vertragsunterschrift mit viertem Tiefbauer
- Weitere Gespräche mit regionalen Unternehmen in 2026

Dienstleistung „Verkehrssicherung“:

- Aktuell in Vertragsverhandlungen mit einem Verkehrssicherungsunternehmen hinsichtlich eines Rahmenvertrages für standardisierte Bauprojekte

Dienstleistung „Garten- und Landschaftsbau“

- Künftige Bündelung von Bauprojekten
- Entlastung des Tiefbau-LV um diese Positionen



4. Veränderungsprozesse initiieren → intern



Kommunikation und Transparenz

1. Einführung einer Mitarbeiter-App „Inwolf“

Wir wollen eine Unternehmenskultur schaffen, die Motivation und Engagement fördert, indem wir die Kommunikation vereinfachen und alle Mitarbeitende gleichwertig in die Informationskette einbinden.

2. Strategietag der Stadtwerke am 17.10.2024

- Finanzierung der Energiewende
- Investitionen ins Stromnetz und in neue Geschäftsfelder
- Personalentwicklung
- Transformation: Stadtwerke gestern, heute und morgen

3. Workshop mit der Belegschaft zur Zukunftswerkstatt am 27.10.2025

- 10 Gruppen mit jeweils 10 Teilnehmern und jeweils 2 Moderationen aus der Zukunftswerkstatt
- Moderatoren erläutern den Strategieprozess
Mission → Werte → Zukunftsbild → Strategische Ziele → Handlungsfelder → Maßnahmen

4. Permanente Informationen über Strategieprozess in den Betriebsversammlungen

1. Grußwort
2. Vorstellung des Wärmeplans
3. Kurz-Beitrag Stadtwerke Wolfenbüttel
4. Moderierte Expertenrunde
5. Zeit für Ihre Fragen
6. Abschluss

4. Moderierte Expertenrunde

- Klaus Benscheidt (Stadt WF, Stadtbaurat)
- Emma Brandebusemeyer (Stadt WF, Koordinationsstelle)
- Chris Stöckmann (Planungsbüro Energielenker)
- Julian Haerkötter (Planungsbüro IP SYSCON)
- Michael Stöhr (Stadtwerke WF, Bereichsleiter Technik)
- Jürgen Häfner (Unabhängiger Energieberater Verbraucherzentrale)
- Jörn Gallert (Stellv. Obermeister Innung Sanitär – Heizung – Klima)

1. Grußwort
2. Vorstellung des Wärmeplans
3. Kurz-Beitrag Stadtwerke Wolfenbüttel
4. Moderierte Expertenrunde
5. Zeit für Ihre Fragen
6. Abschluss

**Vielen Dank für Ihr Interesse!
Welche Fragen haben Sie?**

1. Grußwort
2. Vorstellung des Wärmeplans
3. Kurz-Beitrag Stadtwerke Wolfenbüttel
4. Moderierte Expertenrunde
5. Zeit für Ihre Fragen
6. Abschluss

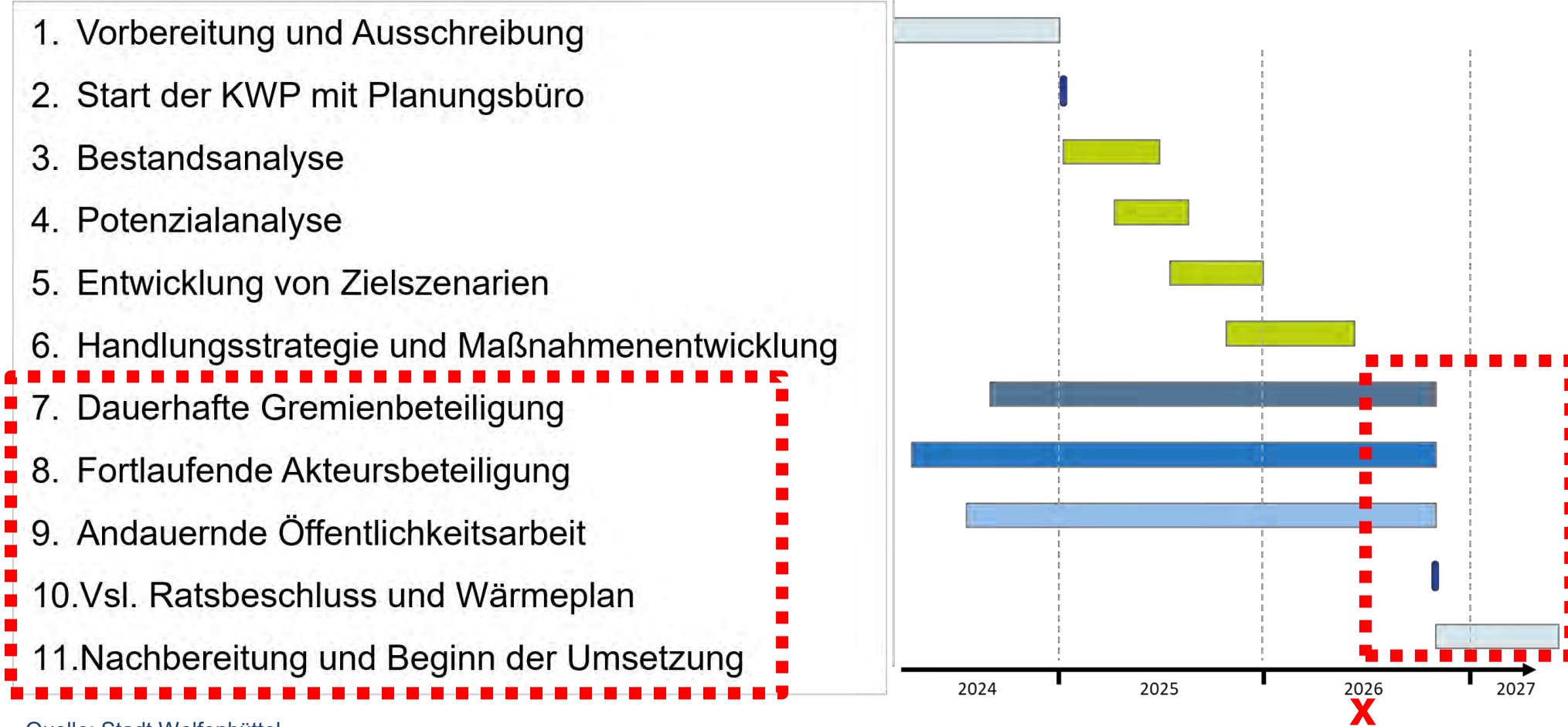
6. Abschluss – Auslegung

- Vorläufiger Wärmeplan:
 - Öffentliche Auslegung und Beteiligung
 - Zeitraum:
30.04.2026 – 31.05.2026
 - Digital unter
[https://www.wolfenbuettel.de/
Stadtleben/Klima-Umwelt-und-
Verkehr/Kommunale-Waermeplanung/](https://www.wolfenbuettel.de/Stadtleben/Klima-Umwelt-und-Verkehr/Kommunale-Waermeplanung/)
 - Vor Ort im Bürgeramt



Quelle: Stadt Wolfenbüttel

6. Abschluss – Weiteres Vorgehen



Quelle: Stadt Wolfenbüttel

**Vielen Dank für Ihr Interesse
und Ihre Zeit!**