

Fahrrad zur Schule

Liebe Schülerinnen und Schüler, liebe Eltern, im Juni 2016 erstellten 14 Schülerinnen und Schüler der Leibniz-Realschule in einer Projektwoche diesen Rad-schulwegplan.

Im Rahmen der Kampagne „Fahrrad zur Schule“ beschäftigten sich die Kinder mit ihren Wegen zur Schule.

Es wurde dabei über die wichtigsten Verkehrsregeln für den Fahrradfahrer gesprochen und eine Verkehrsbeobachtung durchgeführt, um kritische Punkte vor Ort bewerten zu können.

Diese Punkte sind im Radschulwegplan gesondert gekennzeichnet und mit Hinweisen zum richtigen Verhalten ergänzt.

Die empfohlenen Wege sind in drei Kategorien unterteilt: Die empfohlene Route, Strecken, die erhöhter Aufmerksamkeit bedürfen und Nebenstrecken.

Alle Tipps und Verkehrsregeln, die in dieser Woche besprochen wurden, fließen in den Radschulwegplan ein.

Viel Spaß und gute Fahrt auf dem Weg zur Schule.

Fahrradfreundliche Grüße,

Valerie Dubiel
Radverkehrsbeauftragte der Stadt Wolfenbüttel



Das Projektteam der Woche: Lehrer Philip Näveke, Ulrich Schäfer von Plan & Rat, Radverkehrsbeauftragte Valerie Dubiel und die Schülerinnen und Schüler Frederic Bratke, Felix Herbst, Farid Murad, Maurice Helmold, Sophie Schmidt, Leonie Vogt, Walid Murad, Jan Dettmann, Jan Keune, Jeremy Kurtz, Eric Strohäcker, Luana Colaiani, Bennet Bartsch, Jonas Günther.

Warum soll ich überhaupt Radfahren?

Während des Projektes einigten sich die Schülerinnen und Schüler auf drei wesentliche Punkte als Begründung, um mit dem Fahrrad zur Schule zu fahren:

- * Steigerung der Fitness: Das Fahrradfahren als Teil des täglichen Sportprogramms ansehen.
- * Schnelligkeit gegenüber dem Schulbus: Der Schulbus hält ständig an Haltestellen und fährt nicht den direkten Weg zwischen dem Wohnort und der Schule.
- * Umweltschonendes Verkehrsmittel: Mit dem Fahrrad kann jeder zur Schonung der Umwelt und Erhöhung der Lebensqualität beitragen.

Um sicher und richtig zur Schule und wieder nach Hause zu kommen, werden auf den folgenden Seiten wichtige Regeln und die richtige Ausrüstung behandelt.

Das eigene Verhalten

- * Fahre selbstbewusst und rücksichtsvoll.
- * Rechne immer auch mit den Fehlern anderer Verkehrsteilnehmer.
- * Fahre vorausschauend.
- * Nehme Rücksicht auf andere, insbesondere auf schwächere Verkehrsteilnehmer.
- * Lass das Handy und die Kopfhörer in der Tasche, diese lenken Dich nur vom Geschehen ab.
- * Sei vorsichtig bei Grundstückerinfahrten und bei Straßeneinfahrten.
- * Wenn Du unsicher bist, suche den Blickkontakt mit anderen Verkehrsteilnehmern.
- * Versuche bei Ampeln auf die Aufstellfläche ganz vorne zu gelangen. Hat die Ampel keine Aufstellfläche, oder Du kommst nicht hin, dann stelle Dich mittig auf die Fahrbahn. So können die Autofahrer Dich besser sehen.
- * Gebe immer Handzeichen beim Abbiegen.

Wichtige Regeln für den Radfahrer

Auch als Radfahrer musst Du Dich an die Fahrtrichtung halten. Fahre also immer in Fahrtrichtung rechts.



Benutzungspflichtiger Radweg



Gemeinsamer Fuß- und Radweg



Getrennter Fuß- und Radweg

- * Wege, die mit den blauen Schildern gekennzeichnet sind, musst Du benutzen.
- * Ist keines dieser Schilder angebracht, sollst Du die Straße benutzen.
- * Ist dieses Schild zu finden, kannst Du den Gehweg ebenfalls benutzen.



Vorfahrtsstraße



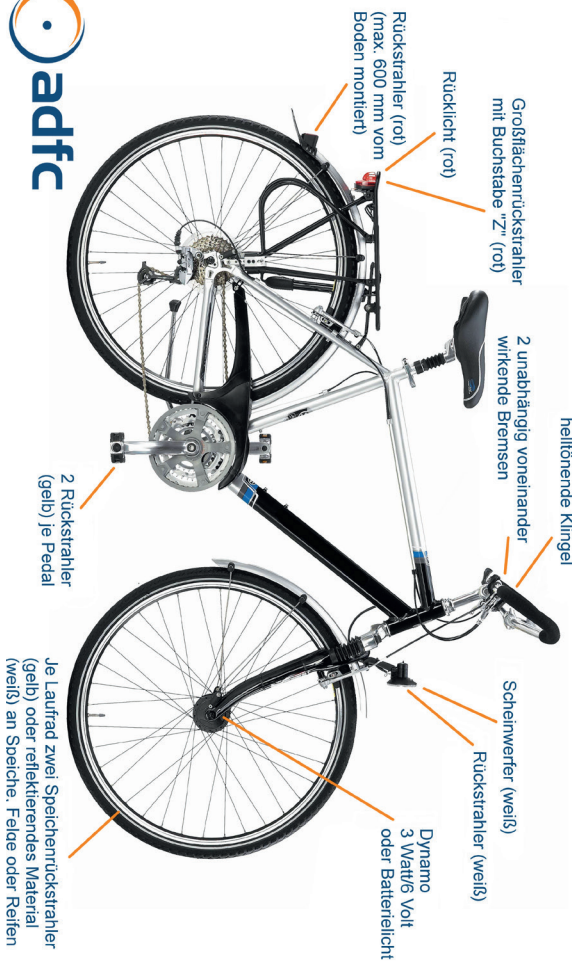
Vorfahrt gewähren



Anhalten! Dann Vorfahrt gewähren

Diese Schilder musst Du in jedem Fall beachten.

Die Fußgängerzone darfst Du zwischen 19.00 und 8.30 Uhr mit dem Fahrrad befahren. Außerhalb dieser Zeit kannst Du die Seitenstraßen der Fußgängerzone befahren.



Das verkehrssichere Fahrrad

Zugelassene Reflektoren und Leuchten sind am Prüfzeichen zu erkennen
Beispiel: NUU K 12345

Impressum

Herausgeber

Stadt Wolfenbüttel
Stadtmarkt 3-6
38300 Wolfenbüttel

in Kooperation mit

Leibniz-Realschule

Cranachstraße 5
38300 Wolfenbüttel
Schulträger Stadt Wolfenbüttel
www.leibniz-realschule.de

und

Plan & Rat

Büro für kommunale Planung und Beratung
Humboldtstraße 21
38106 Braunschweig
www.plan-und-rat.de

Kontakt

Stadt Wolfenbüttel
Stadtmarkt 3-6
38300 Wolfenbüttel
Telefon: 05331 86-0
E-Mail: fahrrad@wolfenbuettel.de
www.wolfenbuettel.de

Hinweise zur Ausrüstung

- * Bei schlechten Lichtverhältnissen und nachts, immer mit Licht fahren.
- * Helle Kleidung trägt zusätzlich zur Sicherheit bei.
- * Ein Fahrradhelm schützt vor schweren Kopfverletzungen.
- * Überprüfe Dein Fahrrad in regelmäßigen Abständen.
- * Eine Luftpumpe solltest Du immer dabei haben.

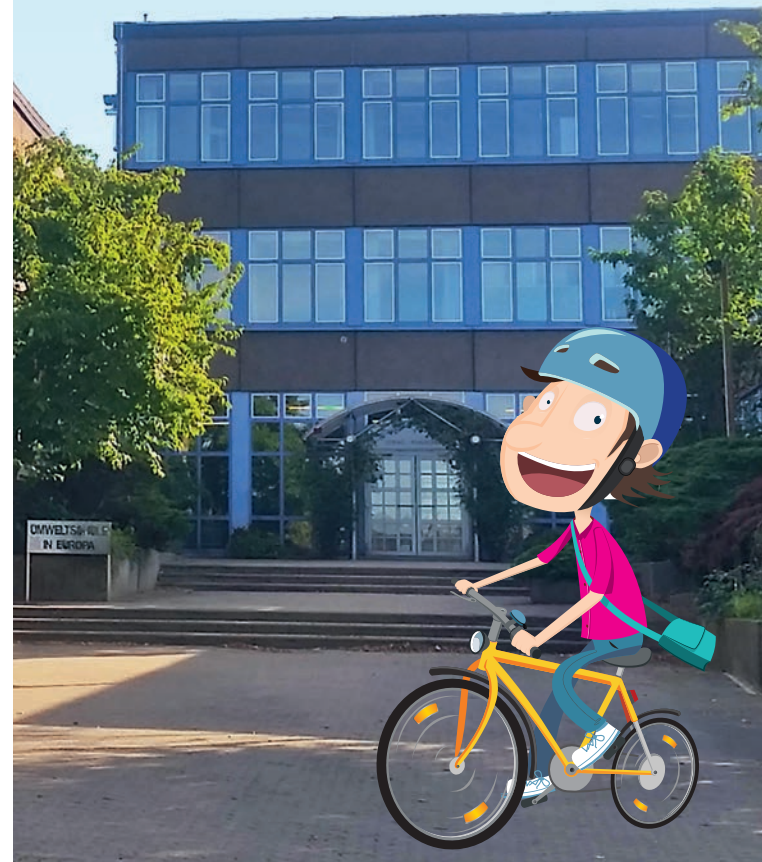
* Endlich zuhause!



Fahrrad
in Wolfenbüttel

WOLFENBÜTTEL *

Radschulwegplan Leibniz-Realschule



www.wolfenbuettel.de

Schulwegplan per Rad zur Leibniz-Realschule Wolfenbüttel

Legende:

- Empfohlene Fahrradroute
- mit erhöhter Aufmerksamkeit zu befahren
- Nebenstrecke, weniger komfortabel, z.T. ohne Beleuchtung, kein Winterdienst, keine durchgehende Bebauung
- Fußgängerzone, frei für Radverkehr zwischen 19.00 und 08.30 Uhr

Aufmerksamkeitspunkte
Vorsichtig und aufmerksam fahren!

- 1 Halberstädter Straße**
- schmale Radverkehrsanlagen
 aufmerksam auf der Fahrbahn fahren
- 2 Cranachstraße (Schulzufahrt)**
- schwieriges Abbiegen durch viele Pkws und Busverkehr
 vorhandene Fußgängerampel nutzen (Rad bitte schieben!)
- 3 Im Kamp**
- Engstellen durch parkende Pkw und Busverkehr
- Gullideckel
 vorsichtig fahren, lieber kurz anhalten
- 4 Ludwig-Richter-Straße**
- Radfahrstreifen beginnt erst nach Bushaltestelle
 aufmerksam auf der Fahrbahn fahren
- 5 Ludwig-Richter-Straße / Doktorkamp**
- keine Radverkehrsführung auf Fahrbahn
 vorhandene Fußgängerampel nutzen (Rad bitte schieben!)
- 6 Leipziger Straße**
- Querung mit schnell fahrenden Pkws
 ausreichend große Lücken abpassen
- 7 Ahlumer Straße / Fallsteinweg**
 Fußgängerüberweg nutzen, Rücksicht auf Fußgänger im Treppenbereich
- 8 Doktorkamp / Ahlumer Straße / Am Rodeland**
- Kreisverkehr in vorgegebener Fahrtrichtung befahren
 Verlassen des Kreisverkehrs mit Handzeichen
- 9 Lange Straße (Zufahrt zum Turnierplatz)**
- Geh- und Radweg schlecht einsehbar
 aufmerksam fahren
- 10 Holzmarkt aus Richtung Kornmarkt**
 Gehweg (Radfahrer frei), für die Querung Lange Straße Ampel nutzen

