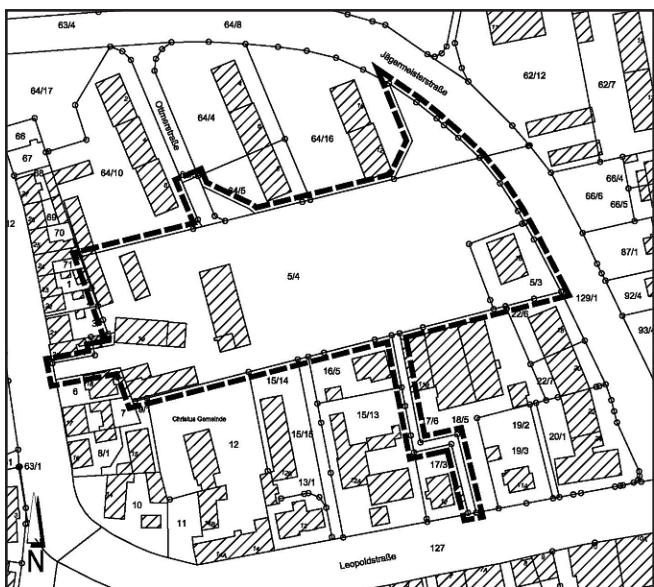


**Bauleitplanung der Stadt Wolfenbüttel**

hier: 1. Bekanntmachung des Aufstellungsbeschlusses zum Bebauungsplan IQ „Ottmerstraße - Süd“ mit Örtlicher Bauvorschrift (Neuaufstellung und Teilaufhebung des Bebauungsplanes II2 „Hermann-Korb-Straße – Atzumer Weg“

2. Frühzeitige Öffentlichkeitsbeteiligung gem. § 3 Abs. 1 BauGB

Der Verwaltungsausschuss der Stadt Wolfenbüttel hat in seiner Sitzung am 16.11.2015 die Aufstellung des Bebauungsplans IQ „Ottmerstraße-Süd“ mit örtlicher Bauvorschrift beschlossen. Der Geltungsbereich des Bebauungsplanes ist in dem nachfolgend abgedruckten Lageplan durch eine schwarz gestrichelte Linie umrandet. Er beinhaltet das Gebiet zwischen der Jägermeisterstraße, Friedrich-Wilhelm-Straße und Leopoldstraße. Der Planbereich wurde zuletzt gärtnerisch genutzt. Die Bebauungsplanänderung dient der Anpassung von Festsetzungen zur Realisierung von mehrgeschossigem Wohnungsbau im innenstadtnahen Bereich.



Der Aufstellungsbeschluss wird gem. § 2 Abs. 1 BauGB bekannt gemacht. Der Bebauungsplan wird gem. § 13a BauGB im beschleunigten Verfahren aufgestellt. Im Verfahren wird von einer Umweltprüfung nach § 2 Abs. 4 BauGB, vom Umweltbericht nach § 2a BauGB, von der Angabe welche Arten umweltbezogener Informationen verfügbar sind sowie von der zusammenfassenden Erklärung nach § 10 Abs. 4 BauGB abgesehen. Gemäß § 3 Abs. 1 BauGB soll die Öffentlichkeit frühzeitig an der Planung zu dem vorgenannten Bebauungsplan beteiligt werden. Für die interessierte Öffentlichkeit besteht daher die Möglichkeit, sich **bis zum 22.01.2016** werktags, außer sonnabends, während der Dienststunden im Amt für Stadtentwicklung, Planen und Bauen der Stadt Wolfenbüttel, Abteilung Stadtentwicklung und Umwelt, Stadtmarkt 15, 2. Obergeschoss, die allgemeinen Ziele und Zwecke der Planung darlegen zu lassen. Gleichzeitig wird ihr Gelegenheit zur Äußerung und Erörterung gegeben. Ergänzend liegen die Unterlagen im Gebäude Stadtmarkt 15, im Aushangkasten (Eingangsbereich) des Amtes für Stadtentwicklung, Planen und Bauen öffentlich aus. Diese können dort montags, dienstags, donnerstags und freitags von 8.00 bis 16.00 Uhr und mittwochs von 8.00 bis 13.00 Uhr oder auf der Homepage der Stadt Wolfenbüttel ([www.wolfenbuettel.de](http://www.wolfenbuettel.de)) eingesehen werden.

STADT WOLFENBÜTTEL,  
Der Bürgermeister,  
gez. Pink